

1 DISEÑO WEB de ANCHO FIJO con 2 COLUMNAS FLOTANTES.....	1
1.1 Diseños de ancho fijo, elástico y líquido.....	1
1.2 Diseño de ancho fijo de 2 y 3 columnas.....	1
1.3 Diseño de ancho fijo y dos columnas flotantes con Kompozer.....	2
1.3.1 Centrar nuestro diseño.....	2
1.3.2 Crear las columnas de ancho fijo.....	3
1.4 ¿Y con 3 columnas, te atreves?.....	5

1 DISEÑO WEB de ANCHO FIJO con 2 COLUMNAS FLOTANTES

1.1 Diseños de ancho fijo, elástico y líquido

El primer paso que todo diseñador web se debe plantear es la distribución del espacio de su página Web. Las 3 opciones básicas son los diseños de anchura fija, los diseños líquidos (las dimensiones se establecen como porcentajes del ancho de la página) y los elásticos (el ancho de los elementos es relativo al tamaño de la fuente medido en “em”). De entre las tres opciones el camino más sencillo y recomendable para un diseñador novel es trabajar con divisiones de ancho fijo para poder controlar todos los elementos de diseño más fácilmente.

Por ejemplo, si establecemos el ancho de una página en 720 píxeles, y queremos insertar un logotipo de marca comercial en la parte superior de nuestra página sabemos que su ancho deberá ser precisamente 720 píxeles.

Sin embargo, el diseño de ancho fijo tiene también sus desventajas; hoy en día las resoluciones de pantalla están aumentando constantemente de 800x600 a 1072x768, 1280x800,... lo que implica que tu diseño original seguro que se quedará pequeño con el tiempo y no aprovechará bien el espacio en los monitores futuros. Otro problema de los diseños de ancho fijo es que si aumentamos el tamaño del texto en pantalla aparecen problemas de legibilidad de las líneas. Para solucionar esto habría que optar por los otros tipos de diseño.

1.2 Diseño de ancho fijo de 2 y 3 columnas

Hemos elegido la opción de ancho fijo. Ahora nos queda definir los espacios dentro de nuestra página Web. Con el paso de los años hemos visto cómo se establecen más y más divisiones en las páginas Web, lo que aumenta mucho la complejidad de los diseños.



Te muestro en las capturas de arriba dos diseños básicos: una sencilla pero muy habitual página con dos columnas (una para la navegación y otra para el contenido) y otro diseño de tres columnas (que

divide la columna contenido en otras dos columnas, una para el *contenido principal* y otra para el *secundario* para, por ejemplo, publicidad). En ambos diseños se incluye una división superior para la *marca comercial* de nuestra página y un *pie* en la parte inferior.

De nuevo, por motivos de sencillez vamos a optar por el que tiene dos columnas.

1.3 Diseño de ancho fijo y dos columnas flotantes con Kompozer

1.3.1 Centrar nuestro diseño

Vamos a diseñar nuestra página Web pensando en una resolución de pantalla de 800 x 600 píxeles. Lo primero que debemos hacer es **centrar** nuestro diseño en el espacio de la página web, así con diferentes resoluciones de pantalla siempre nuestra página aparecerá centrada.

1. HTML. Abrimos el editor de páginas Web Kompozer y trabajamos en modo diseño. Insertamos dentro de las etiquetas `<body>` de nuestra página Web un contenedor `div` y le identificamos como “*contenedor_general*”.

El código HTML de nuestra página sería el siguiente:

```
<body>
<div id="contenedor_general">
</div>
</body>
```

Guardamos esta página Web como “*diseño flotante 2 columnas.html*” dentro de nuestra carpeta raíz, que es la que contendrá todos los archivos de nuestra página web, incluido archivos HTML, CSS, imágenes y multimedia.

**Nota: los ID se usan para darles nombre a los elementos div. Los nombres ID siempre son únicos y no se pueden repetir en dos div de la misma página. Por ejemplo, no podríamos definir en nuestra página Web otro elemento div con ID=“contenedor_general”. Por ello se usan normalmente para identificar las divisiones que crean la estructura en nuestra página Web.*

2. Con CSS para seleccionar un elemento ID hay que anteponer el signo #. Así `#contenedor_general` es el selector de estilo para el elemento ID del mismo nombre. Vamos a especificar dentro de este selector dos reglas de estilo: ancho de 720 píxeles y el margen horizontal en auto y el vertical en 0.

```
#contenedor_general {
margin: 0px auto;
width: 720px;
```

Podemos usar el editor de CSS que tiene nuestro editor web Kompozer para crear el archivo de estilo CSS. Otra alternativa es escribir el código CSS en un editor de texto genérico y guardarlo con la extensión “.css”. Finalmente, podemos también escribir el código con un editor de código como DevPHP que es gratuito. De cualquier forma guardamos el archivo CSS como “*2columnas.css*” y lo guardamos en la misma carpeta raíz que nuestro archivo HTML de la página Web.

3. Enlazar CSS con HTML. Para enlazar el archivo CSS con nuestra página HTML hay que incluir en el archivo HTML el siguiente código entre las etiquetas <head>:

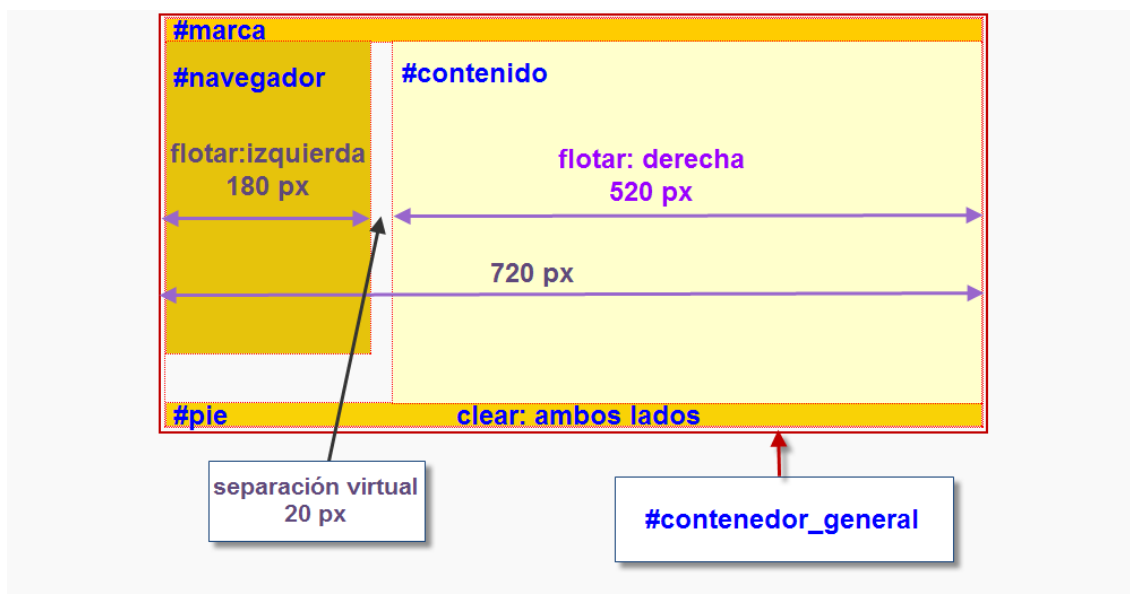
```
<head>
  <link rel="stylesheet" href="2columnas.css" type="text/css">
</head>
```

Donde “2columnas.css” indica la dirección del archivo de estilo CSS. Como en nuestro caso el archivo CSS está en la misma carpeta que el archivo HTML basta con indicar su nombre.

1.3.2 Crear las columnas de ancho fijo

Dentro del contenedor *div* que hemos llamado *contenedor_general* tendremos que crear los otros 4 contenedores *div*: marca, el navegador, el contenido y el pie de la página. Luego, en las reglas de estilo CSS, indicaremos los anchos de las dos columnas, de navegación y contenido, y las haremos flotar a la izquierda y a la derecha respectivamente. Por último, para asegurarnos que el pie se sitúa debajo de los otros *div* hay que dejarle espacio (*clear:both*).

La siguiente captura muestra la estructura de nuestra página.



El código HTML es el siguiente:

```
<body>
  <div id="contenedor_general">
    <div id="marca">marca</div>
    <div id="contenido">contenido</div>
    <div id="navegador">navegador</div>
    <div id="pie">pie</div>
  </div>
</body>
```

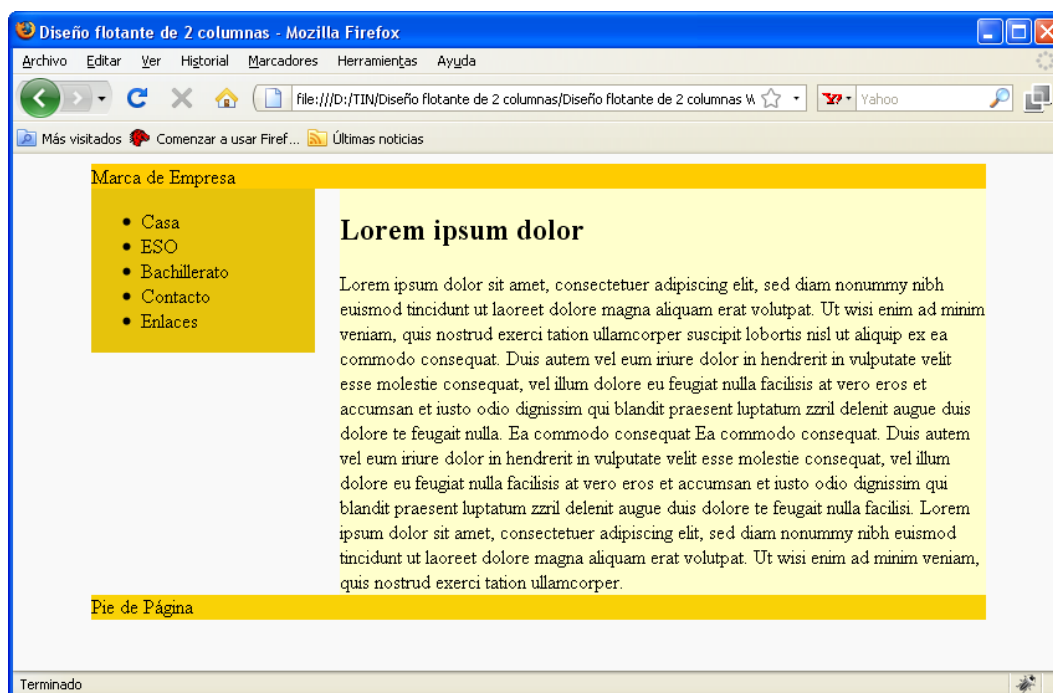
Y el CSS asociado es:

```
#contenedor_general {
  margin: 0px auto;
  width: 720px;
}
#contenido {
  width: 520px;
  float: right;
}
#navegador {
  width: 180px;
  float: left;
}
#pie {
  clear: both;
}
```

Si quieres que el fondo de cada elemento aparezca con un color diferente como en la captura de arriba debes indicarlo en el atributo **background-color**. Por ejemplo para el color de fondo de *body*:

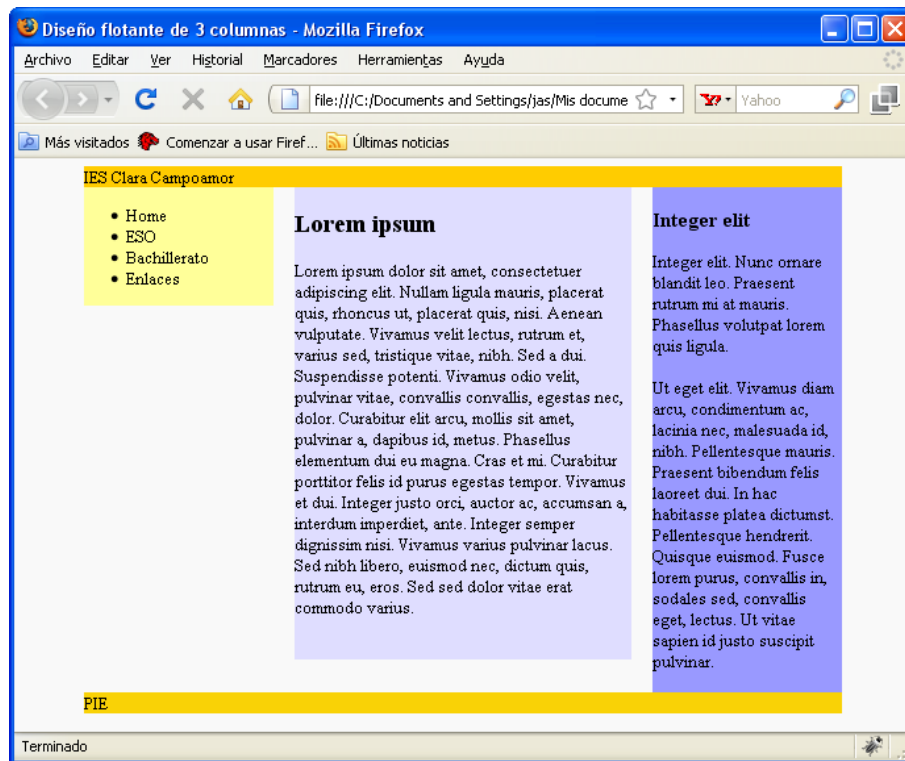
```
body {
  background-color: #f9f9f9;
}
```

Ahora ya tenemos nuestro diseño Web de dos columnas flotantes y ancho fijo. Si añadimos algo de texto aparecería como en la captura final.



1.4 ¿Y con 3 columnas, te atreves?

EL tutorial ha terminado aquí pero, te proponemos que hagas un diseño de tres columnas como aparece en la siguiente captura.



Lo que hay que hacer es crear dos contenedores *div* dentro del *div* de contenido, uno para el contenido principal (*mainContent*) y otro para el secundario (*secContent*) y luego los flotamos a izquierda y derecha con reglas de estilo CSS y definimos su ancho en píxeles.

Una pista del código HTML sería esta...

```
<div id="contenido">
  <div id="mainContent">
    ...
    ...
  </div>
  <div id="secContent">
    ...
    ...
  </div>
</div>
```

Sólo te falta escribir el código CSS.

Suerte...